



# Eine neue Klasse der kompakten Echokardiographie

Philips CX50 CompactXtreme-Ultraschallsystem

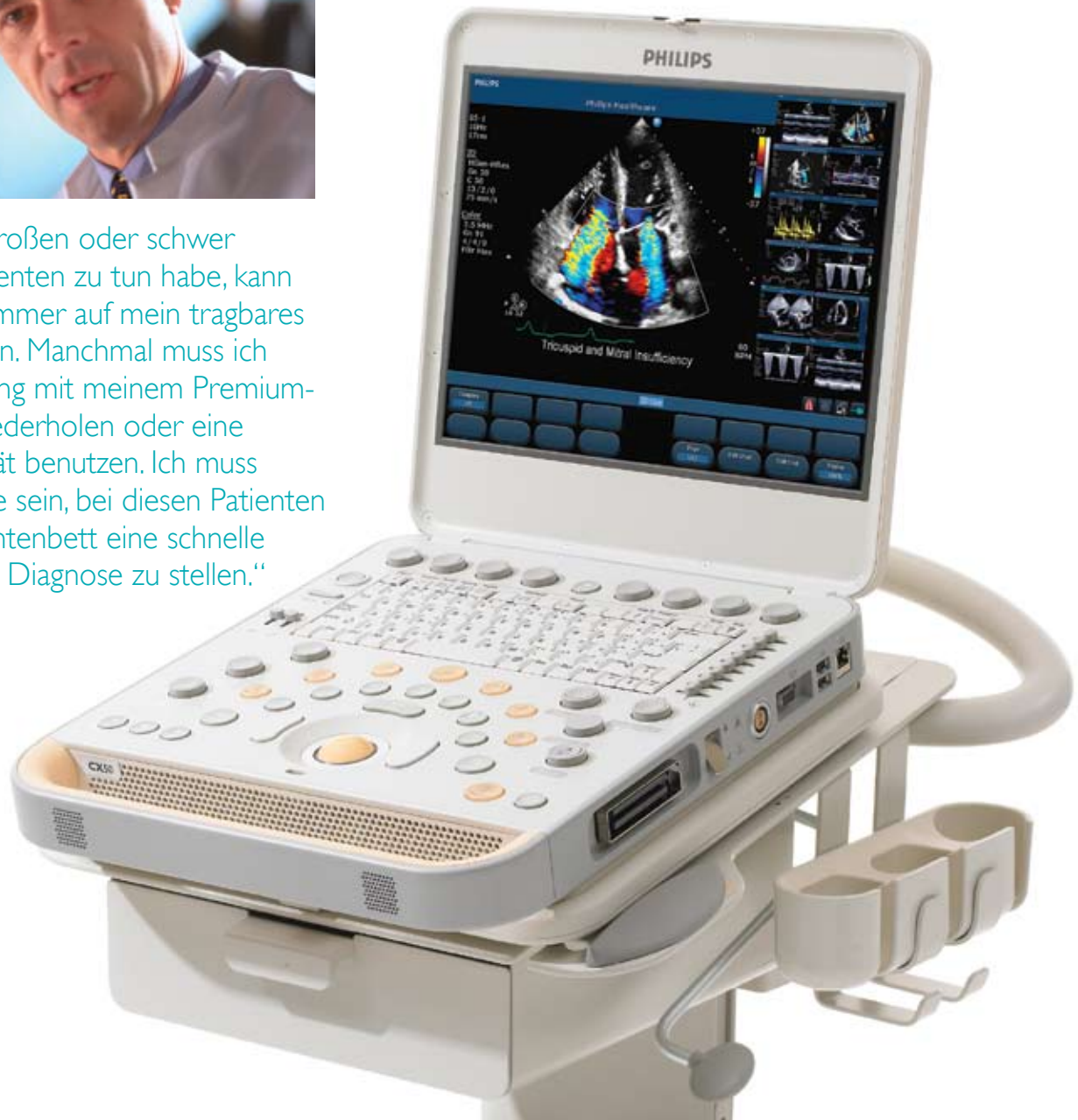
**PHILIPS**

# Erleben Sie das Philips CX50

Jetzt können Sie sich auf die Zuverlässigkeit Ihrer Daten verlassen – selbst bei technisch anspruchsvollsten Untersuchungen. Philips, ein führendes Unternehmen bei der Entwicklung fortschrittlicher Ultraschallsysteme, integriert nun leistungsstarke und innovative Technologien in das neue CX50 Ultraschallsystem. Leistungsmerkmale der Premium-Klasse vereint in einem kompakten Ecosystem.



„Wenn ich mit großen oder schwer schallbaren Patienten zu tun habe, kann ich mich nicht immer auf mein tragbares System verlassen. Manchmal muss ich die Untersuchung mit meinem Premium-Echosystem wiederholen oder eine andere Modalität benutzen. Ich muss aber in der Lage sein, bei diesen Patienten direkt am Patientenbett eine schnelle und verlässliche Diagnose zu stellen.“



# CompactXtreme



## Patientenbett

Die kompakte Größe des CX50 bietet Leistungen der Premium-Klasse für alle mobilen Untersuchungen.



## OP

Das tragbare CX50 ermöglicht Ihnen Leistung der Premium-Klasse für TEE-Untersuchungen in der chirurgischen Abteilung.



## Intensivstation

Dank der außergewöhnlichen Bildqualität ist das CX50 die ideale Wahl bei schwerkranken Patienten.

# Leistungen der Premium-Klasse in einem kompakten Echosystem

Das CX50 Ultraschallsystem bietet höchste Leistungsfähigkeit mit klinisch bewährter Premium-Technologie. Es zeigt Bilder mit außergewöhnlicher Schärfe und liefert Ihnen somit die Daten, die Sie für zuverlässige Diagnosen benötigen.

## PureWave wird mobil

Die PureWave-Technologie, die zuvor nur für das Philips iE33-System zur Verfügung stand, wurde in das neue CX50 CompactXtreme-System integriert. Dies bewirkt eine verbesserte Fernfeldauflösung und erlaubt es, die unterschiedlichsten Patienten mit nur einem Schallkopf zu untersuchen.

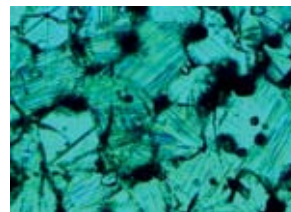
Die PureWave-Technologie ist der größte Durchbruch in der 40-jährigen Entwicklung der piezoelektrischen Schallkopftechnologie – ein Quantensprung der Bildqualität.

## Digitaler Breitband-Beamformer in kompaktem Format

Das CX50 Ultraschallsystem verbindet die Breitband-Funktionen eines digitalen Beamformers mit den Breitband-Signalen, die von PureWave-Schallköpfen empfangen werden. Zum ersten Mal können komplette Gewebesignaturen in einem kompakten System erfasst, gespeichert und angezeigt werden. Die Bildqualität ist herausragend und ermöglicht Ihnen, auch die kleinsten anatomischen Details zu erkennen.

## XRES-Technologie für ein neues Niveau an Bildauflösung in der kompakten Echokardiographie

Die fortschrittliche adaptive XRES-Bildverarbeitung (ursprünglich von Philips für die MRT entwickelt) verbessert die Differenzierung feinsten diagnostisch bedeutsamer Informationen. Die Beurteilung des Gewebes und die Definition der Pathologie werden erheblich erleichtert. XRES ermöglicht Bildoptimierung in Echtzeit durch proprietäre, kontextabhängige Algorithmen zur Reduzierung von Rauschartefakten, Bildschleiern und Störechos und liefert so praktisch rauschfreie Bilder von außerordentlicher Klarheit und Konturdefinition.



Herkömmlich

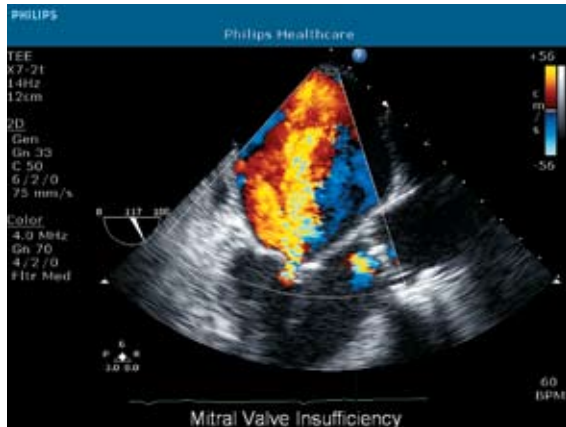


PureWave

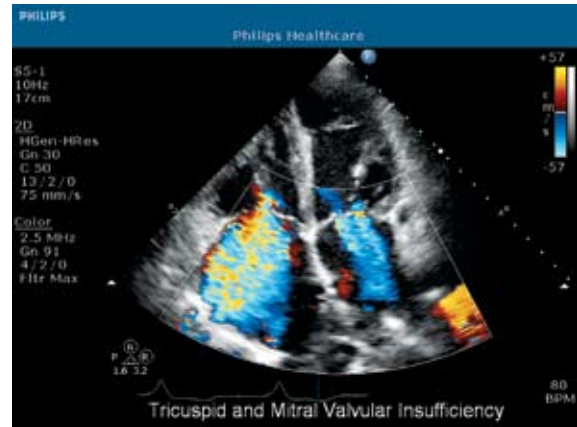
Wie Sie anhand der 800-fachen Vergrößerung sehen können, bieten PureWave-Kristalle eine nahezu perfekte Gleichmäßigkeit. Dies ermöglicht größere Bandbreiten und doppelt so hohe Effizienz wie bei herkömmlichen Keramiken. Das Ergebnis sind verbesserte Bildverarbeitung und Doppler-Leistung bei Ihren Patienten, besonders dann, wenn die technischen Voraussetzungen schwierig sind.



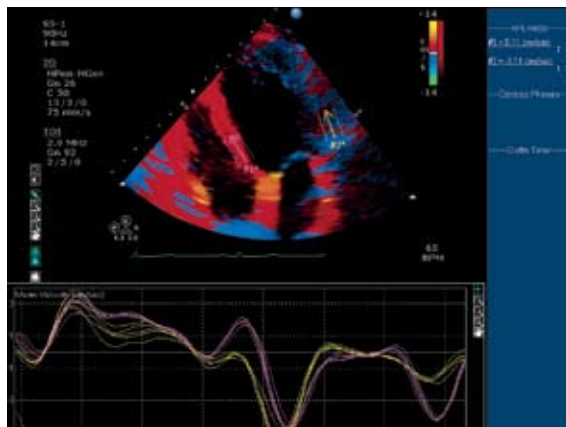
Die Schallköpfe S5-1 und X7-2t mit PureWave-Technologie ermöglichen außergewöhnliche 2D-Bildgebung und Doppler-Untersuchungen mit höchster Empfindlichkeit bei Erwachsenen.



Transösophageale Bildgebung dieser Mitralinsuffizienz mit dem Schallkopf X7-2t zeigt die exzellente Farbfüllung und Doppler-Empfindlichkeit.



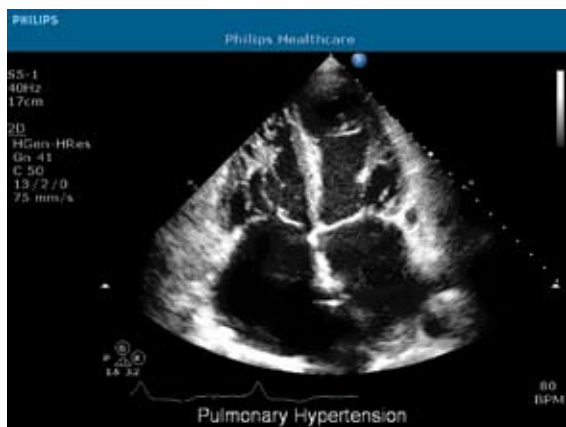
Die PureWave-Technologie ermöglicht eine exzellente Farbdoppler-Füllung und klare Konturen der Jets und zeigt so in diesem Bild mehrere mitrale Regurgitationsjets und eine Trikuspidalinsuffizienz.



Das QLAB SQ-Modul mit Tissue-Doppler-Echokardiographie-Daten (TDI) stellt die Geschwindigkeitskurven des lateralen Basalsegments dar.



Der Schallkopf S5-1 und der Color-Compare-Betrieb zeigen die Farbempfindlichkeit mit einer Tiefeneinstellung von 24 cm. Beachten Sie die Farbdoppleranzeige des Vorhofseptumdefekts.



Beachten Sie die hohe Auflösung der Papillarmuskeln, des chordalen Halteapparats und der Trabekulationen in diesem Bild mit dem PureWave-Schallkopf S5-1.



Dieses Bild der linksventrikulären Opazifizierung (LVO) zeigt einheitliche Kontrastfüllung vom Apex zur Basis mit klar abgegrenzter Endokardkontur.

# Kompakte Premium-Echokardiographie

Das CX50 passt sich Ihrem Arbeitsablauf an, sei es auf der Intensivstation, am Patientenbett oder an einem weiter entfernten Einsatzort. Mit benutzerfreundlichen Funktionen für Ihre individuellen Anforderungen können Sie Untersuchungen nun an jedem beliebigen Ort durchführen.

## Bahnbrechende Lösungen für den Arbeitsablauf

Mobile Untersuchungen sind dank der praktischen Ein-Knopf-Bedienung einfach durchzuführen

Das CX50 macht Untersuchungen einfach und effizient. Die iSCAN-Technologie sorgt per Knopfdruck automatisch für perfekt optimierte 2D- und Doppler-Einstellungen. Sie können sich auf die Bildverarbeitung und die Doppler-Leistung des CX50 bei allen Patienten verlassen.



Die Ein-Knopf-Bedienelemente sind logisch auf dem Steuerpult des CX50 angeordnet und erlauben so eine schnelle Auswahl und Optimierung während der Untersuchung.

## Feineinstellung mit aktiven nativen Daten

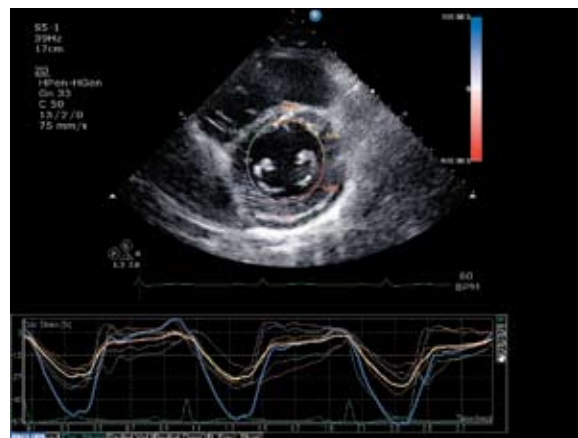
Das CX50 speichert aktive native akustische Daten und ermöglicht die Einstellung praktisch aller Scan-Parameter bei Einzelbildern, Clips oder gespeicherten 2D- und Dopplerdaten. Die Bilder können während oder nach der Untersuchung neu eingestellt werden; dies ermöglicht bessere diagnostische Details, verkürzt die Untersuchungsdauer und reduziert die Notwendigkeit von Wiederholungsuntersuchungen.

## Erweiterte diagnostische Informationen mit der QLAB-Quantifizierungssoftware

Das CX50 Ultraschallsystem ermöglicht die quantitative Beurteilung von Anatomie und Funktion des Herzens mit der klinisch bewährten QLAB-Software. Gewebewebungs-Quantifizierung (TMQ) mit Speckle Tracking-Technologie, Strain-Quantifizierung (SQ) und ROI-Module (Region of Interest) werden unterstützt.

## Ein kompaktes Ultraschallgerät für Ihre Arbeitswelt

Das CX50 verfügt über einen hochauflösenden 15"-Farbbildschirm für optimale Sicht selbst in den schwierigsten Umgebungen. Der schnelle Systemstart ermöglicht einen zügigen Untersuchungsbeginn. Die drahtlose und drahtgebundene DICOM-Kommunikation sorgt für Flexibilität bei Verbindung zu Ihrem PACS. Ihre Daten können zusätzlich mit dem integrierten DICOM-Viewer auch auf DVD oder ein USB-Medium exportieren werden.



TMQ bietet eine Reihe von Parametern zur Analyse transmyokardialer Bewegungen – und das ohne die winkelbedingten Einschränkungen, die mit Tissue Doppler Imaging einhergehen.

# – überall und jederzeit

## Große Auswahl an Mobilitätsoptionen

Nehmen Sie das CX50 einfach überall mit hin – sei es innerhalb des Krankenhauses oder an entfernte Einsatzorte. Dank der verschiedenen Mobilitätsoptionen – Wagen, Transportkoffer und Tragegriff – haben Sie die Flexibilität, an jedem beliebigen Ort Untersuchungen durchzuführen.



### Wagen

Der Wagen des CX50 erlaubt einfache Mobilität und mühelose Manövrierbarkeit im ganzen Krankenhaus. Das System und der Wagen sind ergonomisch zu einer schmalen, leichten und höhenverstellbaren Einheit verbunden. Die Räder des Wagens lassen sich drehen und feststellen, so dass Sie schnell in allen Umgebungen mit Leistung der Spitzenklasse einsatzfähig sind. Die ideale Lösung für Ihre Patientenuntersuchungen in beengten Bereichen, z.B. auf der Intensivstation oder am Patientenbett.



### Tragegriff

Das CX50 ist ein komplett ausgestattetes Ultraschallgerät von der Größe eines Laptops mit einem Tragegriff für einfachen Transport. So können Sie sich völlig frei bewegen und beste Leistungsfähigkeit an Ultraschalltechnologie einfach dorthin mitnehmen, wo schnelle Reaktionen erforderlich sind.



### Transportkoffer

Das CX50 ist die ideale Lösung für den Einsatz an den unterschiedlichsten Orten. Mit dem praktischen Transportkoffer können Sie es noch leichter zu weiter entfernten Einrichtungen transportieren.

Unsere Servicepalette ist genauso innovativ, flexibel und umfassend wie Ihr Philips-System selbst. Von der Beratung zur Vorbereitung, Installation und Netzwerkintegration über das Angebot von klinischen und medizintechnischen Schulungen und E-Learning bis hin zu Finanzierungsmöglichkeiten verfügen wir über das Fachwissen, um die beste Lösung für Ihre besonderen Anforderungen zusammenzustellen.

### **Kundendienst der Weltklasse**

Philips Dienstleistungsverträge bieten Ihnen die Flexibilität und genau die Wahlmöglichkeiten, die Sie für eine Patientenversorgung mit den neuesten Entwicklungen der Systemtechnologie benötigen. Verwalten Sie Ihre Finanzleistungen erfolgreich, verbessern Sie Ihre Auslastung, verringern Sie Ihre Anschaffungskosten, und erhöhen Sie Ihre Effizienz. Engagierte und hervorragend geschulte Spezialisten mit klinischem und technischem Fachwissen konzentrieren sich darauf, einen anspruchsvollen Kundendienst zu bieten, so dass Philips die ganze Bandbreite von Dienstleistungen schnell erbringen kann. Jahr für Jahr erhält Philips Ultrasound von den Kunden die höchste Bewertung für „Overall Service Performance“ (Dienstleistungen allgemein) – weitere Informationen hierzu finden Sie im Internet unter [www.healthcare.philips.com/ultrasound](http://www.healthcare.philips.com/ultrasound)

### **Mehr Fachwissen und eine klare Struktur für Ihre Ultraschall-Schulungen**

Philips bietet ein breites Spektrum an klinischen und technischen Schulungen, Online-Ressourcen und Online-Schulungen. Damit sind Mitarbeiter im Gesundheitssektor den zunehmend komplexen Anforderungen bestens gewachsen. Wir haben für jede Anforderung die passenden medizinischen Schulungsprogramme oder Ressourcen, die speziell auf die Lernanforderungen Ihrer Einrichtung zugeschnitten sind.

### **Innovative Finanzierungslösungen**

Philips Medical Capital bietet flexible Finanzierungslösungen bei der Anschaffung moderner medizinischer Produkte von Philips für Gesundheitseinrichtungen auf der ganzen Welt. Unsere Finanzexperten machen sich mit Ihren finanziellen Anforderungen vertraut und entwickeln individuelle Lösungen, um die Geräteauslastung zu optimieren, die Kosten zu senken und die finanzielle Beweglichkeit zu erhöhen.

### **Der Partner für Sicherheitslösungen**

Für Philips stehen Datenschutz und Datensicherheit an oberster Stelle. Als Partner in Sachen Prävention, Reaktion und Compliance steht Ihnen Philips Product Security mit Online-Sicherheitsressourcen, Antworten auf sicherheitsbezogene Fragen und Sicherheitsexperten zur Seite, die Ihre IT-Abteilung bei Compliance-Initiativen und Risikobewertungen unterstützen.

Besuchen Sie unsere Webseite und erleben Sie den neuen Trend in der kompakten Echokardiographie: [www.philips.com/catchthewave](http://www.philips.com/catchthewave)



© 2008 Koninklijke Philips Electronics N.V.  
Alle Rechte vorbehalten.

Philips Healthcare behält sich das Recht vor, ein Produkt zu verändern und/oder die Herstellung zu jedem Zeitpunkt und ohne Ankündigung oder Verpflichtung einzustellen.

Philips Healthcare ist ein Unternehmen der Royal Philips Electronics

[www.philips.com/healthcare](http://www.philips.com/healthcare)  
[healthcare@philips.com](mailto:healthcare@philips.com)  
Fax: +31 40 27 64 887

Gedruckt in den Niederlanden.  
4522 962 35223/795 \* JUN 2008

Philips Healthcare  
Global Information Center  
P.O. Box 1286  
5602 BG Eindhoven  
Niederlande